



แผนอัตรากำลัง ๓ ปี (พ.ศ.๒๕๖๔ - ๒๕๖๖)  
ปรับปรุงครั้งที่ ๑ ปีงบประมาณ ๒๕๖๕

องค์การบริหารส่วนตำบลปงน้อย  
อำเภอดอยหลวง จังหวัดเชียงราย



ประกาศองค์การบริหารส่วนตำบลปงน้อย  
เรื่อง แผนอัตรากำลัง ๓ ปี (ปีงบประมาณ พ.ศ. ๒๕๖๔ - ๒๕๖๖)  
ปรับปรุงครั้งที่ ๑

ด้วย แผนอัตรากำลัง ๓ ปี (ปีงบประมาณ พ.ศ. ๒๕๖๔ - ๒๕๖๖) ขององค์การบริหารส่วนตำบลปงน้อย ได้ประกาศใช้แผนอัตรากำลัง ๓ ปี เมื่อวันที่ ๑ ตุลาคม ๒๕๖๓ มีผลบังคับใช้ตั้งแต่วันที่ ๑ ตุลาคม ๒๕๖๓ เป็นต้นไป นั้น

อาศัยอำนาจตามมาตรา ๑๕ ประกอบมาตรา ๒๕ วรรคท้าย แห่งพระราชบัญญัติระเบียบบริหารงานบุคคลส่วนท้องถิ่น พ.ศ. ๒๕๔๒ หนังสือสำนักงาน ก.จ., ก.ท. และ ก.อบต. ส่วนมากที่ มท ๐๘๐๘.๒/ว ๑๓๗ เรื่อง แนวทางการปรับปรุงแผนอัตรากำลัง ๓ ปี ตามระบบจำแนกตำแหน่งใหม่ (ระบบแห่ง) ลงวันที่ ๓๐ ธันวาคม ๒๕๕๘ ประกอบกับหนังสือสำนักงาน ก.จ., ก.ท. และ ก.อบต. ส่วนมากที่ มท ๐๘๐๘.๒/ว ๕๓ ลงวันที่ ๕ กรกฎาคม ๒๕๖๐ และมติ ก.อบต.จังหวัดเชียงราย ครั้งที่ ๙/๒๕๖๔ เมื่อวันที่ ๒๗ กันยายน ๒๕๖๔ มีมติเห็นชอบการปรับปรุงแผนอัตรากำลัง ๓ ปี รอบปีงบประมาณ พ.ศ. ๒๕๖๔ - ๒๕๖๖ (ฉบับแก้ไขเพิ่มเติม) ดังนี้

ข้อ ๑ ประกาศฉบับนี้เรียกว่า ประกาศองค์การบริหารส่วนตำบลปงน้อย เรื่อง แผนอัตรากำลัง ๓ ปี (ปีงบประมาณ พ.ศ. ๒๕๖๔ - ๒๕๖๖) ปรับปรุงครั้งที่ ๑ พ.ศ. ๒๕๖๕

ข้อ ๒ ประกาศฉบับนี้ มีผลใช้บังคับ ตั้งแต่วันที่ ๑ ตุลาคม ๒๕๖๔

ข้อ ๓ การกำหนดตำแหน่งและระดับตำแหน่งในแผนอัตรากำลัง ๓ ปี (ปีงบประมาณ พ.ศ. ๒๕๖๔ - ๒๕๖๖) ให้เป็นไปตามเอกสารแผนอัตรากำลัง ๓ ปี (ปีงบประมาณ พ.ศ. ๒๕๖๔ - ๒๕๖๖) ปรับปรุงครั้งที่ ๑ พ.ศ. ๒๕๖๕ แนบท้ายประกาศฉบับนี้แทน

ประกาศ ณ วันที่ ๓๐ เดือน กันยายน พ.ศ. ๒๕๖๔

(นายศุภชัย นามวงศ์)  
นายกองค์การบริหารส่วนตำบลปงน้อย



กรอบอัตรากำลัง ๓ ปี ระหว่างปี ๒๕๖๔ - ๒๕๖๖ (หลังปรับแผนฯ)

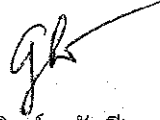
องค์การบริหารส่วนตำบลปงน้อย อำเภอตอยหลวง จังหวัดเชียงราย

| ที่ | ส่วนราชการ   | กรอบ<br>อัตร<br>กำลังเดิม | อัตราตำแหน่งที่คาดว่าจะต้องใช้ในช่วง<br>ระยะเวลา ๓ ปี<br>ข้างหน้า |      |      | เพิ่ม/ลด |      |      | หมายเหตุ |
|-----|--|---------------------------|---|------|------|----------|------|------|----------|
|     |  |                           | ๒๕๖๔  | ๒๕๖๕ | ๒๕๖๖ | ๒๕๖๔     | ๒๕๖๕ | ๒๕๖๖ |          |
| ๑   | นักบริหารงานท้องถิ่นระดับกลาง<br>(ปลัด อบต.)                     | ๑                         | ๑   | ๑    | ๑    | -        | -    | -    |          |
| ๒   | นักบริหารงานท้องถิ่น<br>ระดับต้น (รองปลัด อบต.)                  | ๑                         | ๑   | ๑    | ๑    | -        | -    | -    |          |
|     | สำนักปลัด (๐๑)   |                           |   |      |      |          |      |      |          |
| ๓   | นักบริหารงานทั่วไป ระดับต้น<br>(หัวหน้าสำนักปลัด)                | ๑                         | ๑   | ๑    | ๑    | -        | -    | -    |          |
| ๔   | นักพัฒนาชุมชน<br>(ปฏิบัติการ/ชำนาญการ)                           | ๑                         | ๑   | ๑    | ๑    | -        | -    | -    |          |
| ๕   | นิติกร<br>(ปฏิบัติการ/ชำนาญการ)                                  | ๑                         | ๑   | ๑    | ๑    | -        | -    | -    |          |
| ๖   | นักวิเคราะห์นโยบายและแผน<br>(ปฏิบัติการ/ชำนาญการ)                | ๑                         | ๑   | ๑    | ๑    | -        | -    | -    |          |
| ๗   | นักวิชาการสาธารณสุข<br>(ปฏิบัติการ/ชำนาญการ)                     | ๑                         | ๑   | ๑    | ๑    | -        | -    | -    |          |
| ๘   | เจ้าพนักงานป้องกันและบรรเทาสาธารณภัย<br>(ปฏิบัติงาน/ชำนาญงาน)    | ๑                         | ๑   | ๑    | ๑    | -        | -    | -    |          |
| ๙   | ผู้ช่วยเจ้าพนักงานธุรการ   | ๑                         | ๑   | ๑    | ๑    | -        | -    | -    |          |
| ๑๐  | ผู้ช่วยเจ้าพนักงานพัฒนาชุมชน                                     | ๑                         | ๑   | ๑    | ๑    | -        | -    | -    |          |
| ๑๑  | คนงาน  | ๑                         | ๑   | ๑    | ๑    | -        | -    | -    |          |
| ๑๒  | พนักงานขับเครื่องจักรขนาดเบา<br>กลุ่มงานการเจ้าหน้าที่           | ๑                         | ๑   | ๑    | ๑    | -        | -    | -    |          |
| ๑๓  | หัวหน้ากลุ่มงานการเจ้าหน้าที่<br>(นักทรัพยากรบุคคลชำนาญการพิเศษ) | ๑                         | ๑   | ๑    | ๑    | -        | -    | -    |          |
| ๑๔  | นักทรัพยากรบุคคล<br>(ปฏิบัติการ/ชำนาญการ)                        | ๑                         | ๑   | ๑    | ๑    | -        | -    | -    |          |
| ๑๕  | เจ้าพนักงานธุรการ<br>(ปฏิบัติงาน/ชำนาญงาน)                       | ๑                         | ๑   | ๑    | ๑    | -        | -    | -    | ว่าง     |

| ที่ | ส่วนราชการ   | กรอบอัตรา<br>กำลังเดิม | อัตราตำแหน่งที่คาดว่าจะ<br>ต้องใช้ในช่วง<br>ระยะเวลา ๓ ปี<br>ข้างหน้า |      |      | เพิ่ม/ลด |      |      | หมายเหตุ                   |
|-----|--|------------------------|---|------|------|----------|------|------|----------------------------|
|     |  |                        | ๒๕๖๔  | ๒๕๖๕ | ๒๕๖๖ | ๒๕๖๔     | ๒๕๖๕ | ๒๕๖๖ |                            |
|     | <b>กลุ่มงานบริหารงานทั่วไป</b>   |                        |   |      |      |          |      |      |                            |
| ๑๖  | หัวหน้ากลุ่มงานบริหารงานทั่วไป<br>นักจัดการงานทั่วไปชำนาญการพิเศษ        | ๑                      | ๑   | ๑    | ๑    | -        | -    | -    |                            |
| ๑๗  | นักจัดการงานทั่วไป<br>(ปฏิบัติการ/ชำนาญการ)                              | ๑                      | ๑   | ๑    | ๑    | -        | -    | -    |                            |
| ๑๘  | เจ้าพนักงานธุรการ<br>(ปฏิบัติงาน/ชำนาญงาน)                               | ๑                      | ๑   | ๑    | ๑    | -        | -    | -    |                            |
| ๑๙  | พนักงานขับรถยนต์   | ๑                      | ๑   | ๑    | ๑    | -        | -    | -    |                            |
| ๒๐  | คนงาน  | ๒                      | ๒   | ๒    | ๒    | -        | -    | -    |                            |
|     | <b>กองคลัง (๐๒)</b>  |                        |   |      |      |          |      |      |                            |
| ๒๑  | นักบริหารงานการคลัง<br>อำนวยการท้องถิ่น ระดับต้น<br>(ผู้อำนวยการกองคลัง) | ๑                      | ๑   | ๑    | ๑    | -        | -    | -    |                            |
| ๒๒  | นักวิชาการเงินและบัญชี<br>(ปฏิบัติการ/ชำนาญการ)                          | ๑                      | ๑   | ๑    | ๑    | -        | -    | -    | ว่าง                       |
| ๒๓  | นักวิชาการพัสดุ<br>(ปฏิบัติการ/ชำนาญการ)                                 | ๑                      | ๑   | ๑    | ๑    | -        | -    | -    |                            |
| ๒๔  | นักวิชาการจัดเก็บรายได้<br>(ปฏิบัติการ/ชำนาญการ)                         | ๑                      | ๑   | ๑    | ๑    | -        | -    | -    |                            |
| ๒๕  | ผู้ช่วยเจ้าพนักงานจัดเก็บรายได้  | ๑                      | ๑   | ๑    | ๑    | -        | -    | -    |                            |
| ๒๖  | ผู้ช่วยเจ้าพนักงานการเงินและบัญชี  | ๑                      | ๑   | ๑    | ๑    | -        | -    | -    |                            |
|     | <b>กองช่าง (๐๓)</b>  |                        |   |      |      |          |      |      |                            |
| ๒๗  | นักบริหารงานช่าง<br>อำนวยการท้องถิ่นระดับต้น<br>(ผู้อำนวยการกองช่าง)     | ๑                      | ๑   | ๑    | ๑    | -        | -    | -    |                            |
| ๒๘  | นายช่างโยธา (ระดับอาวุโส)  | ๑                      | ๑   | ๑    | ๑    | -        | -    | -    |                            |
| ๒๙  | นายช่างโยธา<br>(ปฏิบัติงาน/ชำนาญงาน)                                     | ๑                      | ๑   | ๑    | ๑    | -        | -    | -    | ว่าง                       |
| ๓๐  | วิศวกรโยธา<br>(ปฏิบัติการ/ชำนาญการ)                                      | -                      | ๑   | ๑    | ๑    | -        | +๑   | -    | กำหนดเพิ่ม<br>ตามโครงสร้าง |
| ๓๑  | ผู้ช่วยเจ้าพนักงานธุรการ   | ๑                      | ๑   | ๑    | ๑    | -        | -    | -    | ว่าง                       |
| ๓๒  | คนงาน  | ๑                      | ๑   | ๑    | ๑    | -        | -    | -    |                            |

| ที่ | ส่วนราชการ  | กรอบ<br>อัตรา<br>กำลังเดิม | อัตราตำแหน่งที่คาดว่าจะ<br>ต้องใช้ในช่วง<br>ระยะเวลา ๓ ปี<br>ข้างหน้า |      |      | เพิ่ม/ลด |      |      | หมายเหตุ  |
|-----|---|----------------------------|---|------|------|----------|------|------|---|
|     |   |                            | ๒๕๖๔  | ๒๕๖๕ | ๒๕๖๖ | ๒๕๖๔     | ๒๕๖๕ | ๒๕๖๖ |   |
|     | กองการศึกษา ศาสนาและวัฒนธรรม<br>(๐๔)  |                            |   |      |      |          |      |      |   |
| ๓๓  | นักบริหารงานการศึกษา<br>อำนวยการท้องถิ่น ระดับต้น<br>(ผู้อำนวยการกองการศึกษา ฯ) | ๑                          | ๑   | ๑    | ๑    | -        | -    | -    | อยู่ระหว่างรอการ<br>สรรหาจาก ก.<br>อบต.<br>ว่างเมื่อวันที่<br>๑ ต.ค. ๖๐ |
| ๓๔  | นักวิชาการศึกษา<br>(ปฏิบัติการ/ชำนาญการ)  | ๑                          | ๑   | ๑    | ๑    | -        | -    | -    |   |
| ๓๕  | เจ้าพนักงานธุรการ<br>(ปฏิบัติงาน/ชำนาญงาน)                                      | ๑                          | ๑   | ๑    | ๑    | -        | -    | -    |   |
| ๓๖  | เจ้าพนักงานการเงินและบัญชี<br>(ปฏิบัติงาน/ชำนาญงาน)                             | -                          | ๑   | ๑    | ๑    | -        | +๑   | -    | กำหนดเพิ่ม<br>ตามโครงสร้าง  |
|     | ศูนย์พัฒนาเด็กเล็กองค์การบริหาร<br>ส่วนตำบลปงน้อย                               |                            |   |      |      |          |      |      |   |
| ๓๗  | ครู (เงินเดือนอันดับ คศ.๒)  | ๓                          | ๓   | ๓    | ๓    | -        | -    | -    |   |
| ๓๘  | ผู้ดูแลเด็ก   | ๒                          | ๒   | ๒    | ๒    | -        | -    | -    |   |
|     | หน่วยตรวจสอบภายใน   |                            |   |      |      |          |      |      |   |
| ๓๙  | นักวิชาการตรวจสอบภายใน<br>(ปฏิบัติการ/ชำนาญการ)                                 | ๑                          | ๑   | ๑    | ๑    | -        | -    | -    |   |
|     | รวม   | ๔๑                         | ๔๓  | ๔๓   | ๔๓   | -        | +๒   | -    |   |

(ลงชื่อ)



(นางสาวชรินทิพย์ วันดี)  
นักทรัพยากรบุคคลชำนาญการ

ผู้กรอกข้อมูล

(ลงชื่อ)



(นางสาวนิชดา ทะนันชัย)  
ปลัดองค์การบริหารส่วนตำบลปงน้อย

ผู้ตรวจสอบข้อมูล

(ลงชื่อ)



(นายศรีทนต์ ชุ่มมงคล)  
นายกองค์การบริหารส่วนตำบลปงน้อย

ผู้ตรวจสอบข้อมูล











ผังโครงสร้างสำนักปลัดองค์การบริหารส่วนตำบล

องค์การบริหารส่วนตำบลบึงน้อย

อำเภอตอขจร อังจังหวัดเชียงราย

หัวหน้าสำนักปลัดองค์การบริหารส่วนตำบล  
(นักบริหารงานทั่วไป ระดับต้น)

|   |
|---|
| <ul style="list-style-type: none"><li>- งานบรรจุแต่งตั้งและอัตรากำลัง</li><li>- งานส่งเสริมและพัฒนาบุคลากร</li><li>- งานบุคลากรทางการศึกษา</li><li>- งานสิทธิและสวัสดิการ</li><li>- งานสรรหาและเลือกสรร</li></ul>                     |
| <p>หัวหน้ากลุ่มงานเจ้าหน้าที่</p> <ol style="list-style-type: none"><li>๑. นักทรัพยากรบุคคลชำนาญการพิเศษ (๑ อัตรา)</li><li>๒. นักทรัพยากรบุคคลชำนาญการ (๑ อัตรา)</li><li>๓. เจ้าพนักงานธุรการ(ปฏิบัติงานชำนาญงาน) (๑ อัตรา)</li></ol> |

ผังโครงสร้างสำนักปลัดองค์การบริหารส่วนตำบล  
องค์การบริหารส่วนตำบลปงน้อย  
อำเภอดอยหลวง จังหวัดเชียงราย

หัวหน้าสำนักปลัดองค์การบริหารส่วนตำบล  
(นักบริหารงานทั่วไป ระดับต้น)

- งานบริหารงานทั่วไป
- งานส่งเสริมการเกษตร
- งานกิจการสภา
- งานการเลือกตั้ง
- งานส่งเสริมการท่องเที่ยว
- งานประชาสัมพันธ์
- งานส่งเสริมและพัฒนาเทคโนโลยี

หัวหน้ากลุ่มงานบริหารงานทั่วไป

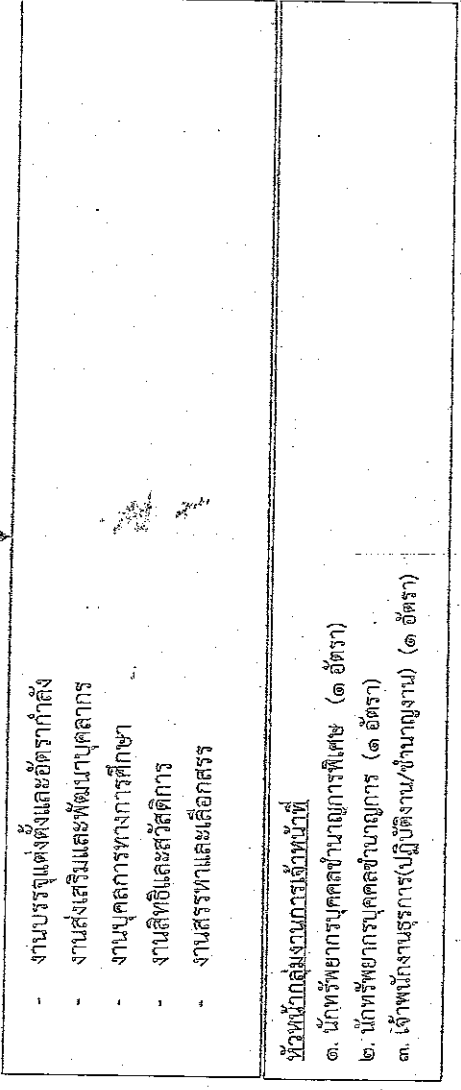
๑. นักจัดการงานทั่วไปชำนาญการพิเศษ (๑ อัตรา)
๒. นักจัดการงานทั่วไปชำนาญการ (๑ อัตรา)
๓. เจ้าพนักงานธุรการปฏิบัติงาน (๑ อัตรา)
๔. พนักงานขับรถยนต์(ทักษะ) (๑ อัตรา)
๕. คนงาน (๒ อัตรา)

ผังโครงสร้างสำนักปลัดองค์การบริหารส่วนตำบล

องค์การบริหารส่วนตำบลบึงน้อย

อำเภอตอแตหลวง จังหวัดเชียงใหม่

หัวหน้าสำนักปลัดองค์การบริหารส่วนตำบล  
(นักบริหารงานทั่วไป ระดับต้น)

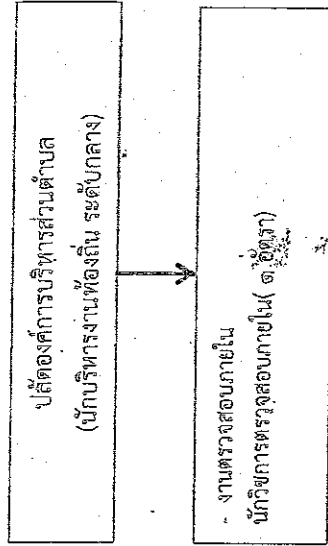


ผังโครงสร้างสำนักงานปกครองส่วนตำบล  
องค์การบริหารส่วนตำบลบึงน้อย  
อำเภอตอथหลวง จังหวัดชัยภูมิ

หัวหน้าสำนักงานปกครองส่วนตำบล  
(นักบริหารงานทั่วไป ระดับต้น)

|  |
|--|
| <ul style="list-style-type: none"><li>- งานบริหารงานทั่วไป</li><li>- งานส่งเสริมการเกษตร</li><li>- งานกิจการสภา</li><li>- งานการเลือกตั้ง</li><li>- งานส่งเสริมการท่องเที่ยว</li><li>- งานประชาสัมพันธ์</li><li>- งานส่งเสริมและพัฒนาเทคโนโลยี</li></ul>   |
| <p>หัวหน้ากลุ่มงานบริหารงานทั่วไป</p> <ol style="list-style-type: none"><li>๑. นักจัดการงานทั่วไปชำนาญการพิเศษ (๑ อัตรา)</li><li>๒. นักจัดการงานทั่วไปชำนาญการ (๑ อัตรา)</li><li>๓. เจ้าพนักงานธุรการปฏิบัติงาน (๑ อัตรา)</li><li>๔. พนักงานขับรถยนต์(ใช้กะ) ( ๑ อัตรา)</li><li>๕. คนงาน (๒ อัตรา)</li></ol> |

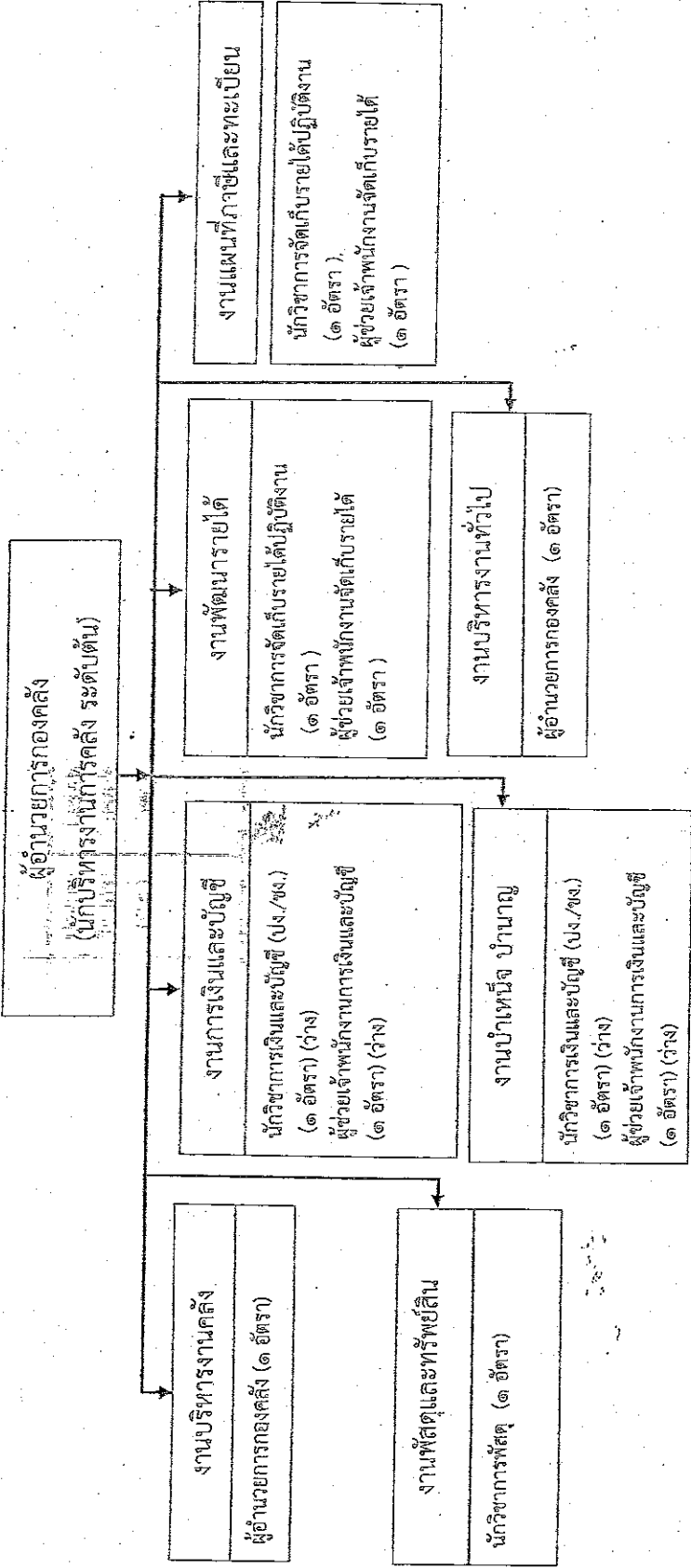
ผังโครงสร้างหน่วยตรวจสอบภายใน  
องค์การบริหารส่วนตำบลเป่งน้อย  
อำเภออดอยหลวง จังหวัดเชียงราย



ผังโครงสร้างกองคลัง

องค์การบริหารส่วนตำบลบึงน้อย

อำเภอโคกเยล จังหวัดชัยภูมิ



|       |                                  |                                   |                                  |                            |                            |                            |                            |                           |                            |              |             |             |
|-------|----------------------------------|-----------------------------------|----------------------------------|----------------------------|----------------------------|----------------------------|----------------------------|---------------------------|----------------------------|--------------|-------------|-------------|
| ระดับ | อำนาจการ<br>ท้องถิ่น<br>ระดับต้น | อำนาจการ<br>ท้องถิ่น<br>ระดับกลาง | อำนาจการ<br>ท้องถิ่น<br>ระดับสูง | ประเภท<br>วิชาการ<br>(ปก.) | ประเภท<br>วิชาการ<br>(ชก.) | ประเภท<br>วิชาการ<br>(ชพ.) | ประเภท<br>วิชาการ<br>(ชป.) | ประเภท<br>ทั่วไป<br>(ขง.) | ประเภท<br>ทั่วไป<br>(อก.ส) | ลูกจ้างประจำ | พนักงานจ้าง | รวมทั้งสิ้น |
| จำนวน | ๑                                |                                   |                                  | ๑                          | ๒                          |                            |                            |                           |                            |              | ๒           | ๖           |







๑๑. บัญชีแสดงจัดคนลงสู่ตำแหน่งและภาวการณ์ตำแหน่งเลขที่ในส่วนราชการ (หลังปรับเปลี่ยน)

๑. ตำนานบัญชี อบต.

| ที่ | ชื่อ - สกุล                 | คุณวุฒิ<br>การศึกษา      | กรรมาธิการท้องถิ่น |   | กรอบอัตราส่วนใหม่ |   | ระดับ    | เงินเดือน            | เงินเพิ่มอื่น ๆ /<br>เงินค่าตอบแทน | หมายเหตุ  |
|-----|-----------------------------|--------------------------|--------------------|---|-------------------|---|----------|----------------------|------------------------------------|---|
|     |                             |                          | ตำแหน่งเลขที่      | ตำแหน่ง                                     | ตำแหน่ง           | ระดับ                                       |          |                      |                                    |   |
| ๑   | นางสาวบุษยา หนะบัวชัย       | ร.ม.                     | ๑๒-๓-๐๐-๓๑๐๓-๐๐๑   | นักบริหารงานท้องถิ่น<br>(ปลัด อบต.)         | ๑๒-๓-๐๐-๓๑๐๓-๐๐๑  | นักบริหารงานท้องถิ่น<br>(ปลัด อบต.)         | กลาง     | ๕๘,๐๐๐<br>(๗,๐๐๐*๑๒) | ๕๘,๐๐๐<br>(๗,๐๐๐*๑๒)               | ๖๕๕.๗๒๐   |
| ๒   | นายสุชนา แก้วศักดิ์         | ศ.บ.ม.                   | ๑๒-๓-๐๐-๓๑๐๓-๐๐๒   | นักบริหารงานท้องถิ่น<br>(รองปลัด อบต.)      | ๑๒-๓-๐๐-๓๑๐๓-๐๐๒  | นักบริหารงานท้องถิ่น<br>(รองปลัด อบต.)      | ต้น      | ๕๐,๕๖๐*๑๒            | ๕๐,๕๖๐*๑๒                          | ๕๕๕.๓๒๐   |
| ๓   | จําเอกวงค์ศักดิ์ ธรรมศักดิ์ | ร.ม.                     | ๑๒-๓-๐๑-๒๑๐๑-๐๐๓   | นักบริหารงานทั่วไป<br>(หัวหน้าสำนักงานปลัด) | ๑๒-๓-๐๑-๒๑๐๑-๐๐๓  | นักบริหารงานทั่วไป<br>(หัวหน้าสำนักงานปลัด) | ต้น      | ๕๐,๕๖๐*๑๒            | ๕๐,๕๖๐*๑๒                          | ๕๕๕.๓๒๐   |
| ๔   | นายสุภกฤษ ภูมิภักดิ์        | บ.ม.                     | ๑๒-๓-๐๑-๓๑๐๕-๐๐๑   | นักบริหาร                                   | ๑๒-๓-๐๑-๓๑๐๕-๐๐๑  | นักบริหาร                                   | ชก.      | ๓๕,๕๒๐               | ๓๕,๕๒๐                             | ๓๕๕.๗๒๐   |
| ๕   | สืบเอกพิชัย แดงใจป่า        | ร.ม.                     | ๑๒-๓-๐๑-๓๑๐๓-๐๐๑   | นักบริหารงานนโยบายและ<br>แผน                | ๑๒-๓-๐๑-๓๑๐๓-๐๐๑  | นักบริหารงานนโยบายและแผน                    | ชก.      | ๓๓,๖๒๐<br>(๒,๕๐๐*๑๒) | ๓๓,๖๒๐                             | ๓๓๖.๓๒๐   |
| ๖   | นายสมชาย แสงงาม             | ร.ม.                     | ๑๒-๓-๐๑-๓๑๐๑-๐๐๑   | นักพัฒนาชุมชน                               | ๑๒-๓-๐๑-๓๑๐๑-๐๐๑  | นักพัฒนาชุมชน                               | ชก.      | ๓๓,๖๒๐<br>(๒,๕๐๐*๑๒) | ๓๓,๖๒๐                             | ๓๓๖.๓๒๐   |
| ๗   | นายสมชาย วัฒนดี             | ป.ส.<br>(ไม่เข้าบัญชี)   | ๑๒-๓-๐๑-๔๑๐๕-๐๐๑   | เจ้าพนักงานป้องกันและ<br>บรรเทาสาธารณภัย    | ๑๒-๓-๐๑-๔๑๐๕-๐๐๑  | เจ้าพนักงานป้องกันและ<br>บรรเทาสาธารณภัย    | ป.จ.     | ๒๕,๕๒๐*๑๒            | ๒๕,๕๒๐*๑๒                          | ๒๖๒.๕๒๐   |
| ๘   | นางสาวสุวิภา วัฒนดี         | ป.ส.<br>(ไม่เข้าบัญชี)   | ๑๒-๓-๐๑-๓๑๐๑-๐๐๑   | นักวิชาการสาธารณสุข                         | ๑๒-๓-๐๑-๓๑๐๑-๐๐๑  | นักวิชาการสาธารณสุข                         | ป.ก./ชก. | ๓๕,๕๒๐*๑๒            | ๓๕,๕๒๐*๑๒                          | ๓๕๕.๗๒๐   |
| ๙   | นายสมชาย วัฒนดี             | ป.ส.<br>(ไม่เข้าบัญชี)   |                    | ผู้ช่วยเจ้าพนักงานธุรการ                    |                   | ผู้ช่วยเจ้าพนักงานธุรการ                    |          | ๓๓,๖๒๐<br>(๒,๕๐๐*๑๒) | ๓๓,๖๒๐                             | ๓๓๖.๓๒๐   |
| ๑๐  | นางสาวศิริพร บัญญัติแสง     | ศ.บ.ม.<br>(ไม่เข้าบัญชี) |                    | ผู้ช่วยเจ้าพนักงานพัฒนา<br>ชุมชน            |                   | ผู้ช่วยเจ้าพนักงานพัฒนาชุมชน                |          | ๒๖,๕๕๐<br>(๒,๕๐๐*๑๒) | ๒๖,๕๕๐                             | ๒๖๕.๕๕๐   |
| ๑๑  | นางสาวอริภา เต่าประจิม      | บ.ร.บ.<br>(ไม่เข้าบัญชี) |                    | พนักงาน                                     |                   | พนักงาน                                     |          | ๑๑,๕๖๐<br>(๗,๐๐๐*๑๒) | ๑๑,๕๖๐                             | ๑๒๐.๐๐๐   |
| ๑๒  | นายณรงค์ชัย ท่าดี           | ม.จ                      |                    | พนักงานชั้นตรีหรือศึกษกร<br>ชำนาญ           |                   | พนักงานชั้นตรีหรือศึกษกร<br>ชำนาญ           |          | ๓๐,๕๐๐<br>(๕,๐๐๐*๑๒) | ๓๐,๕๐๐                             | ๓๒๐.๖๐๐   |
| ๑๓  | นางสาวอรุณทิพย์ วัฒนดี      | ป.บ.ม.                   |                    | นักทรัพยากรบุคคล                            |                   | นักทรัพยากรบุคคล                            | ชพ.      |                      |                                    | กำหนดเพิ่ม<br>ตามโครงการ ขะจิต<br>การลดค่าใช้จ่ายต่อเดือนที่มี<br>มาสร้างรายได้ใหม่ |
| ๑๔  | นางสาวอรุณทิพย์ วัฒนดี      | ป.บ.ม.                   | ๑๒-๓-๐๑-๓๑๐๒-๐๐๑   | นักทรัพยากรบุคคล                            | ๑๒-๓-๐๑-๓๑๐๒-๐๐๑  | นักทรัพยากรบุคคล                            | ชก.      | ๕๐,๕๖๐<br>(๓,๕๐๐*๑๒) | ๕๐,๕๖๐                             | ๕๐๕.๗๒๐   |
| ๑๕  |                             |                          | ๑๒-๓-๐๑-๔๑๐๑-๐๐๑   | เจ้าพนักงานธุรการ                           | ๑๒-๓-๐๑-๔๑๐๑-๐๐๑  | เจ้าพนักงานธุรการ                           | ป.จ./ชก. | ๒๗,๕๒๐<br>(๒,๕๐๐*๑๒) | ๒๗,๕๒๐                             | กำหนดเพิ่ม<br>ตามโครงการสร้าง<br>ความคุ้มค่า  |

| ที่ | ชื่อ - สกุล             | คุณวุฒิ การศึกษา                          | กรอบอัตราค่าจ้างเดิม |       |                   | กรอบอัตราค่าจ้างใหม่ |       |                     | เงินเดือน |                     |         | หมายเหตุ  |
|-----|-------------------------|---|----------------------|-------|-------------------|----------------------|-------|---------------------|-----------|---------------------|---------|---|
|     |                         |   | ตำแหน่ง              | ระดับ | ตำแหน่งเลขที่     | ตำแหน่ง              | ระดับ | ตำแหน่ง             | เงินเดือน | ระดับ               | ตำแหน่ง |   |
| ๑๖  | นางสาวนงนิจพรชนวนะ      |   | นักจัดการงานทั่วไป   | ชพ.   |                   | นักจัดการงานทั่วไป   | ชพ.   |                     |           |                     |         | กำหนดเดิม ตามโครงสร้างฯ จะคิดภาระค่าจ้างโดยคิดเมื่อมีผู้สมัครรับตำแหน่ง |
| ๑๗  | นางสาวศิริพร สมนครวัฒน์ | ร.ม.                                      | นักจัดการงานทั่วไป   | ชก.   | ๑๒-๓๑-๐๓-๓๑๑๑-๐๑๑ | นักจัดการงานทั่วไป   | ชก.   | ๒๕๒,๖๐๐ (๒๓,๕๕๐*๑๒) | ชก.       | ๒๕๒,๖๐๐ (๒๓,๕๕๐*๑๒) | ๓๕๖,๖๐๐ |   |
| ๑๘  | นางสาวสุกัญญา สัตย์ธรรม | ร.บ.บ. (วิทยาศาสตร์และเทคโนโลยี การอาชีว) | เจ้าพนักงานธุรการ    | ป.จ.  | ๑๒-๓๑-๐๓-๕๑๑๑-๐๑๑ | เจ้าพนักงานธุรการ    | ป.จ.  | ๑๕๕,๖๕๐ (๑๒,๙๖๐*๑๒) | ป.จ.      | ๑๕๕,๖๕๐ (๑๒,๙๖๐*๑๒) | ๓๕๖,๖๐๐ |   |
| ๑๙  | พนักงานช่างตามภารกิจ    |   |                      |       |                   |                      |       |                     |           |                     |         |   |
| ๒๐  | นายประจักษ์ ปงขุมฤ      | ร.บ.บ. (การปกครองท้องถิ่น)                | พนักงานขับรถ         |       |                   | พนักงานขับรถ         |       |                     |           |                     |         |   |
| ๒๑  | นางสาวลลวรรณ กังคิณะ    | ม.๖                                       | คนงาน                |       |                   | คนงาน                |       |                     |           |                     |         |   |
| ๒๒  | นายพิชิตกร เกตุธรร      | ม.๖                                       | คนงาน                |       |                   | คนงาน                |       |                     |           |                     |         |   |

**๒. ปอองคลัง**

| ที่ | ชื่อ - สกุล         | คุณวุฒิ การศึกษา  | กรอบอัตราค่าจ้างเดิม                     |       |                   | กรอบอัตราค่าจ้างใหม่                     |       |                     | เงินเดือน |                     |         | หมายเหตุ |
|-----|---------------------|-------------------|--|-------|-------------------|--|-------|---------------------|-----------|---------------------|---------|----------|
|     |                     |                   | ตำแหน่ง                                  | ระดับ | ตำแหน่งเลขที่     | ตำแหน่ง                                  | ระดับ | ตำแหน่ง             | เงินเดือน | ระดับ               | ตำแหน่ง |          |
| ๒๓  | พนักงานขับรถ        |                   | นักบริหารงานการคลัง (ผู้อำนวยการกองคลัง) | ต.บ.  | ๑๒-๓๑-๐๕-๒๑๒๑-๐๑๑ | นักบริหารงานการคลัง (ผู้อำนวยการกองคลัง) | ต.บ.  | ๕๐๒,๓๖๐ (๓๓,๕๖๐*๑๒) | ต.บ.      | ๕๐๒,๓๖๐ (๓๓,๕๖๐*๑๒) | ๕๕๕,๓๖๐ |          |
| ๒๔  | นางกรรณิภา นันทกุล  | ร.บ.บ. (การบัญชี) | นักวิชาการพัสดุ                          | ชก.   | ๑๒-๓๑-๐๕-๓๒๑๓-๐๑๑ | นักวิชาการพัสดุ                          | ชก.   | ๒๓๕,๕๖๐ (๑๙,๕๔๖*๑๒) | ชก.       | ๒๓๕,๕๖๐ (๑๙,๕๔๖*๑๒) | ๒๓๕,๕๖๐ |          |
| ๒๕  | นางสาวกานดา นนทบุรี | ร.บ.บ. (การบัญชี) | นักวิชาการพัสดุ                          | ชก.   | ๑๒-๓๑-๐๕-๓๒๑๓-๐๑๑ | นักวิชาการพัสดุ                          | ชก.   | ๒๓๕,๕๖๐ (๑๙,๕๔๖*๑๒) | ชก.       | ๒๓๕,๕๖๐ (๑๙,๕๔๖*๑๒) | ๒๓๕,๕๖๐ |          |
| ๒๖  | นางสาวกานดา นนทบุรี | ร.บ.บ. (การบัญชี) | นักวิชาการพัสดุ                          | ชก.   | ๑๒-๓๑-๐๕-๓๒๑๓-๐๑๑ | นักวิชาการพัสดุ                          | ชก.   | ๒๓๕,๕๖๐ (๑๙,๕๔๖*๑๒) | ชก.       | ๒๓๕,๕๖๐ (๑๙,๕๔๖*๑๒) | ๒๓๕,๕๖๐ |          |
| ๒๗  | นางสาวกานดา นนทบุรี | ร.บ.บ. (การบัญชี) | นักวิชาการพัสดุ                          | ชก.   | ๑๒-๓๑-๐๕-๓๒๑๓-๐๑๑ | นักวิชาการพัสดุ                          | ชก.   | ๒๓๕,๕๖๐ (๑๙,๕๔๖*๑๒) | ชก.       | ๒๓๕,๕๖๐ (๑๙,๕๔๖*๑๒) | ๒๓๕,๕๖๐ |          |

ถ. กองช่าง

| ที่ | ชื่อ - สกุล           | คุณวุฒิ การศึกษา              | กรอบอัตราจ้างเดิม |                                       | กรอบอัตราจ้างใหม่ |                  | เงินเดือน                             |                         | หมายเหตุ                 |
|-----|-----------------------|-------------------------------|-------------------|---------------------------------------|-------------------|------------------|---------------------------------------|-------------------------|--------------------------|
|     |                       |                               | ตำแหน่งเดิมที่    | ตำแหน่ง                               | ระดับ             | ตำแหน่ง          | ระดับ                                 | เงินเดือน               |                          |
| ๒๘  | นางนพดล ภักดีธาดา     | ว.ศ.บ.(โยธา)                  | ๑๒-๓-๐๕-๒๑๐๓-๐๑๑  | นักบริหารงานช่าง (ผู้อำนวยการกองช่าง) | ต.บ.              | ๑๒-๓-๐๕-๒๑๐๓-๐๑๑ | นักบริหารงานช่าง (ผู้อำนวยการกองช่าง) | ๕๒๖,๑๖๐ (๓๕,๖๘๐*๑๒)     | ๕๕๕,๑๖๐                  |
| ๒๙  | นายระพี นฤพิลา        | บ.ศ.บ. (การจัดการงานก่อสร้าง) | ๑๒-๓-๐๕-๕๓๐๑-๐๑๓  | นายช่างโยธา                           | อ.จ.๕             | ๑๒-๓-๐๕-๕๓๐๑-๐๑๓ | นายช่างโยธา                           | ๓๒๙,๓๖๐ (๒๓,๔๕๐*๑๒)     | ๓๖๘,๓๖๐                  |
| ๓๐  | นางสาวกัญญา นฤพิลา    |                               | ๑๒-๓-๐๕-๕๓๐๑-๐๑๖  | นายช่างโยธา                           | ป.จ./จ.           | ๑๒-๓-๐๕-๕๓๐๑-๐๑๖ | นายช่างโยธา                           | ๒๐๒,๖๒๐ (ค่ากลางปกติ) ๕ | ๒๐๒,๖๒๐                  |
| ๓๑  | นางสาวกัญญา นฤพิลา    |                               | ๑๒-๓-๐๕-๕๓๐๑-๐๑๖  | นายช่างโยธา                           | ป.จ./จ.           | ๑๒-๓-๐๕-๕๓๐๑-๐๑๖ | วิศวกรโยธา                            | ๓๕๕,๓๒๐ (๒๗,๖๑๐*๑๒)     | กำหนดใหม่ ตามโครงการจ้าง |
| ๓๒  | นางสาวกัญญา นฤพิลา    |                               |                   |                                       |                   |                  | ผู้ช่วยเจ้าพนักงานธุรการ              | ๑๓๕,๐๐๐ (๑๓,๕๐๐*๑๒)     | ๑๖๒,๐๐๐                  |
| ๓๓  | นายสิทธิชัย สิวาสักขะ | บ.ว.ส.(ก่อสร้าง)              |                   | พนักงาน                               |                   |                  | พนักงาน                               | ๑๖๕,๐๐๐ (๓,๐๐๐*๑๒)      | ๑๖๕,๐๐๐                  |

๔. กองการศึกษา ศาสนาและวัฒนธรรม

| ที่ | ชื่อ - สกุล        | คุณวุฒิ การศึกษา           | กรอบอัตราจ้างเดิม |   | กรอบอัตราจ้างใหม่ |                  | เงินเดือน                           |                         | หมายเหตุ  |
|-----|--------------------|----------------------------|-------------------|---|-------------------|------------------|-------------------------------------|-------------------------|---|
|     |                    |                            | ตำแหน่งเดิมที่    | ตำแหน่ง                                   | ระดับ             | ตำแหน่ง          | ระดับ                               | เงินเดือน               |   |
| ๓๔  | นางสาวกัญญา นฤพิลา |                            | ๑๒-๓-๐๕-๒๑๐๓-๐๑๑  | นักบริหารงานช่าง (หัวหน้าส่วนราชการศึกษา) | ต.บ.              | ๑๒-๓-๐๕-๒๑๐๓-๐๑๑ | นักบริหารงานช่าง (ผู้อำนวยการศึกษา) | ๓๕๓,๖๐๐ (ค่ากลางปกติ) ๕ | ๓๕๕,๖๐๐   |
| ๓๕  | นางสาวกัญญา นฤพิลา | บ.บ. (ธุรกิจศึกษา)         | ๑๒-๓-๐๕-๓๔๐๓-๐๑๑  | นักวิชาการศึกษา                           | ป.จ.              | ๑๒-๓-๐๕-๓๔๐๓-๐๑๑ | นักวิชาการศึกษา                     | ๒๕๕,๒๕๐ (๒๐,๔๒๐*๑๒)     | ๒๕๕,๒๕๐   |
| ๓๖  | นางสาวกัญญา นฤพิลา | บ.ว.ส. (คอมพิวเตอร์ธุรกิจ) | ๑๒-๓-๐๕-๕๓๐๑-๐๑๑  | เจ้าพนักงานธุรการ                         | ป.จ.              | ๑๒-๓-๐๕-๕๓๐๑-๐๑๑ | เจ้าพนักงานธุรการ                   | ๓๕๕,๓๒๐ (๑๓,๒๓๐*๑๒)     | รับโอนมาจากเดิม วันที่ ๑๕ ต.ค.๖๔ ตามมติ ก.อบช. ลงวันที่ ๑๗/๕๕๖๔ ครั้งที่ ๘/๕๕๖๔ |
| ๓๗  | นางสาวกัญญา นฤพิลา |                            | ๑๒-๓-๐๕-๕๓๐๑-๐๑๑  | เจ้าพนักงานธุรการ                         | ป.จ./จ.           | ๑๒-๓-๐๕-๕๓๐๑-๐๑๑ | เจ้าพนักงานธุรการ                   | ๒๓๗,๕๐๐ (๑๓,๑๒๕*๑๒)     | กำหนดใหม่ ตามโครงการจ้าง  |
| ๓๘  | นางสาวกัญญา นฤพิลา | บ.บ. (การศึกษานุปฐก)       | ๑๒-๓-๐๕-๕๓๐๑-๐๑๑  | ครู                                       | ค.๓               | ๑๒-๓-๐๕-๕๓๐๑-๐๑๑ | ครู                                 | ๓๑๐,๕๖๐ (๒๕,๘๘๐*๑๒)     | ๓๖๐   |
| ๓๙  | นางสาวกัญญา นฤพิลา | บ.บ. (การศึกษานุปฐก)       | ๑๒-๓-๐๕-๕๓๐๑-๐๑๑  | ครู                                       | ค.๓               | ๑๒-๓-๐๕-๕๓๐๑-๐๑๑ | ครู                                 | ๒๕๕,๓๒๐ (๑๓,๒๓๐*๑๒)     | ๒๖๐   |
| ๔๐  | นางสาวกัญญา นฤพิลา | บ.บ. (การศึกษานุปฐก)       | ๑๒-๓-๐๕-๕๓๐๑-๐๑๑  | ครู                                       | ค.๓               | ๑๒-๓-๐๕-๕๓๐๑-๐๑๑ | ครู                                 | ๒๕๕,๓๒๐ (๑๓,๒๓๐*๑๒)     | ๒๕๕,๓๒๐   |